

OZNACZENIA:



LUXIONA 19.3054.0003.34 EUROPANEL LED 3800 MICRO-PRM E 34 IP20/44 840



LUXIONA 19.3054.0004.34 EUROPANEL LED 3800 MICRO-PRM E 34 IP20/44 840 1200X300



Wyłącznik pojedynczy podświetlany 250V,10A,IP20 p/t



Wyłącznik podwójny podświetlany 250V,10A,IP20 p/t

A2 BERYL NEW LED O-2 2800 PLX E 33 IP20/44 840

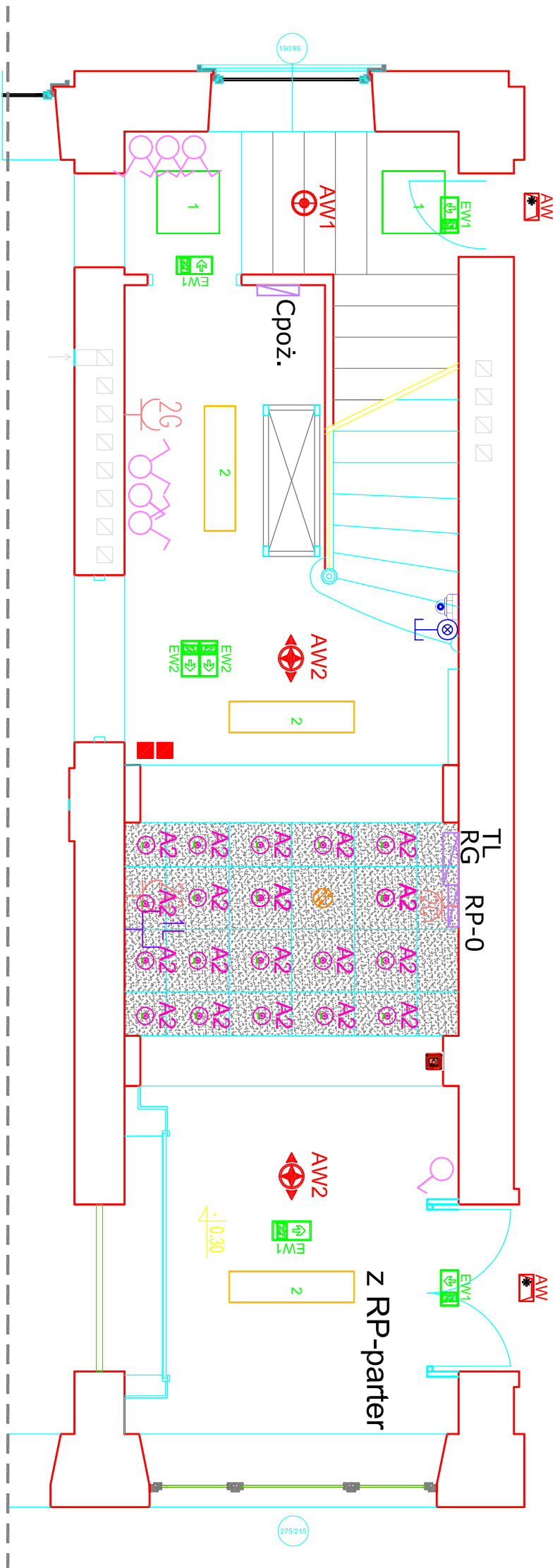
Przycisk IP44 podświetlany

RP-0

Tablica Piętrowa Elektryczna parteru

RG

Tablica Główna Elektryczna (pod Tablicą Licznikową)



AW1
ITECH 3W 3L/1

Ew1
oprawa ew. 2W LED 3h IP65 z autotestem z piktogramem

AW2
ITECH 3W COR 3L/1

Ew1
oprawa ew. 2W LED 3h IP65 z AT z piktogramem
Ew2
oprawa ew. 2W LED 3h IP65 z AT z piktogramem (dwustronna)
Ew2

AW
ONTEC S W1 COLD

2G
2*gniazdo wtyczkowe 2xP+Z 10/16A, IP-20 w ramce podwójnej

1L
gniazdo logiczne RJ45

istn. kamera kopułkowa wewnętrzna

Uwagi:
Sterowanie oświetlenia parteru ręczne wg stanu istniejącego

LEGENDA:

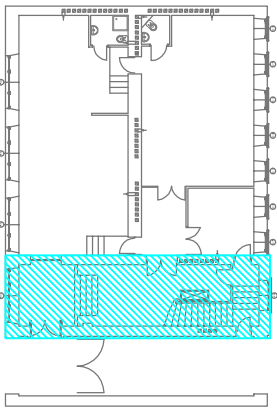


-PROJEKTOWANY SUFIT PODWIESZANY PELANY PLITY GK

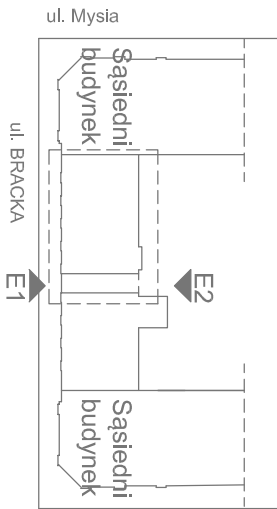


-PROJEKTOWANY SUFIT PODWIESZANY MODULOWY 60x60 cm

Lokalizacja na kondygnacji:



Obrys budynku:



Nazwa i adres obiektu budowlanego:

Ministerstwo Rodziny, Pracy i Polityki Społecznej
Bracka 4, 00-502 Warszawa

Faza projektu: PROJEKT TECHNICZNY
Branża: ELEKTRYCZNA

Temat opracowania:

RZUT PARTERU - INSTALACJA ELEKTRYCZNA

Data: 10.04.2024
Skala: 1:50
Nr: E-2

Projektował: mgr inż. Zbigniew Madej
Specjalność: Instalacyjno-inżynieria w zakresie instalacji elektrycznych
Nr uprawnień: UAN-8386/39/87
Podpis